

УТВЕРЖДАЮ:
Директор Учебно-опытного лесхоза
(филиал) ФГБОУ ВО «ПГТУ»
Н.И. Попов
« 2 » сентября 2020 г.

ПРОЕКТ

искусственного лесовосстановления осень 2020г.

Лесничество (лесопарк, участковое лесничество) Нолькинский лесной участок Учебно-опытного участкового лесничества Куярского лесничества

Категория защитности Защитные леса Квартал 38 Выдел 5,6 Площадь лесного участка, га 3,2 га, неэксплуатационная площадь 0,3га площадь лесных культур, га 2,9

Вид культур (сплошные, частичные, предварительные, подпологовые, реконструкция) сплошные

Главная порода Сосна обыкновенная

1. Категория л/к площади: вырубка 2020г, состояние очистки удовлетворительное
2. Рельеф, почвы, механический состав, степень влажности: рельеф равнинный, почвы суглинистые, свежие
3. Напочвенный покров (важнейшие растения-индикаторы, степень задернения): пролеска. сныть
4. Тип леса (тип вырубки), тип лесорастительных условий: ЕлкС2 (молиневый)
5. Обоснование проектируемого способа лесовосстановления, породного состава восстанавливаемых лесов искусственное лесовосстановление путем создания лесных культур: посадки сеянцев
6. Способы и сроки выполнения работ по лесовосстановлению (механизированная, конная, ручная, сплошная, полосами, бороздами, террасирование, площадками и т.д.), глубина обработки почвы, применяемые машины и орудия Частичная обработка почвы осенью 2020 г., с нарезкой борозд глубиной 15-20 см через 4,0 м МТЗ-82+ПКЛ-70
7. Размещение и размеры площадок, террас, полос, борозд на площади и их направление 4,0 м направление с 3 на В
8. Метод и способ создания культур посадка 3-летних сеянцев сосны обыкновенной с ОКС вручную под Меч Колесова в дно плужных борозд
применяемые машины и орудия
9. Количество посадочных (посевных) мест на 1 га, тыс.шт.: 3125 шт.
10. Размещение посадочных (посевных мест): 10000/(4,0*0,8)
расстояние между рядами (площадками) 4,0 м шаг посадки 0,8 м
11. Схема смешения пород: С-С-С-С-С
12. Потребность в посадочном (посевном) материале на 1 га 3125шт. и на всю площадь по породам сосна обыкновенная – 9063 шт.
13. Характеристика посадочного (посевного) материала по породам: возраст, происхождение, селекционная категория, качество семян, номер сертификата 3-летние сеянцы сосны обыкновенной с ОКС, выращенные из нормальных семян, удостоверение №.12/00743 от 02.02.2018г., паспорт №9 от 15.11.2015г
14. Виды и способы ухода, их кратность:
 - 1-й год 2020г.-1 р. - ручная оправка растений.
 - 2-й год 2021г.-2р. – агротехнический уход;
 - 3-й год 2022г.-2р. – агротехнический уход.
 - 4-й год 2023г. – 1р. – агротехнический уход
 - 5-й год 2024г. – -----
 - 6-й год 2025г. – 1р. – лесоводственный уход(при необходимости)
21. Противопожарные и защитные мероприятия: обеспечение естественного возобновления мелколиственными породами до 3-х единиц
22. Показатели оценки восстанавливаемых лесов для признания работ по лесовосстановлению выполненными: Возраст (лет) 7 лет, Ср.высота (м) 1,2 м, Кол-во деревьев гл. пород не менее тыс.шт. на 1 га 2,0 тыс. шт. на 1 га
Состав пород 8С2Б

«2» сентября 2020г.

Инженер по ЛВ

Суши Н.Н.

К проекту прилагаются:

4. Карточка обследования лесного участка
5. Учётная карточка обследования естественного возобновления леса;
6. Чертеж участка.

Карточка обследования лесного участка

в соответствии с постановлением Правительства Российской Федерации от 7 мая 2019 г. № 566 «Об утверждении Правил выполнения работ по лесовосстановлению или лесоразведению лицами, использующими леса в соответствии со статьями 43 -46 Лесного кодекса Российской Федерации и лицами, обратившимися с ходатайством или заявлением об изменении целевого назначения лесного участка»

«2» сентября 2020г.

Комиссией в составе: инженера по лесовосстановлению Учебно-опытного лесхоза Сухих Н.Н., мастера леса Русинова П.А.

Проведено обследование лесного участка, расположенного в квартале: 38 ; выдел: 5,6; Нолькинского лесного участка, Учебно-опытного участкового лесничества, Куярского лесничества - филиала ГКУ РМЭ "Югмежупрлес"

Установлено:

Местоположение участка: соответствует

Площадь участка: 2,9 га

Категория земель: вырубка 2020 года

Лесорастительные условия : Елпк С2

Необходимость в очистке участка и способ: очистка удовлетворительная

Количество пней шт/га: 240 шт/га _____ средний диаметр 24 см.

Характеристика подроста: подрост отсутствует.
(наличие; состав; средняя высота; возраст; кол-во штук на га; категория густоты; распределение по площади, жизнеспособность)

Планируемые мероприятия искусственное лесовосстановление

Лесной участок по результатам проведенного обследования пригоден для проведения лесовосстановления

Подписи лиц, проводивших обследование:

Сухих Н.Н.
(фамилия , инициалы)


(подпись)

Русинов П.А.
(фамилия , инициалы)


(подпись)

УЧЕТНАЯ КАРТОЧКА

Обследования естественного возобновления леса

1. Лесничество Куярское Участковое лесничество Учебно-опытное Лесной участок Нолькинский л/у
 Квартал 38 Выдел 5, 6 Площадь, га 2,9
 2. Характеристика земель, не покрытой лесной растительностью: вырубка 2020года,
 3. Тип леса Елж Тип лесорастительных условий C2 Класс бонитета _____
 4. Состав, возраст, полнота (для насаждений) _____
 5. Характеристика хвойного подроста под пологом до рубки (по породам) _____ тыс.шт.
 Ср. возраст _____ Ср. высота _____ размещение: равномерное, куртинное, групповое _____
 6. Способ рубки размеры лесосеки сплошная
 Технология лесосечных работ (метод рубок, сезон рубки, способ трелевки, способ очистки, срок примыкания и пр.)
способ очистки: сбор порубочных остатков в кучи и валы;

7. Характеристика естественного возобновления

Порода	Количество, тыс.шт. на 1га				Средний возраст, лет	Средняя высота, м	Состав возобновления	Полнота (сомкнутость)
	В том числе последующее							
	Всего	В том числе						
мелкие		средние	крупные					

- Размещение: равномерное, групповое, _____
 8. Оценка возобновления: удовлетворительное _____ га, недостаточное _____ га, плохое или отсутствует 2,9 га.
 9. Лесоводственная оценка возникшего молодняка: хвойный _____ га, хвойно-лиственный _____ га, лиственно-хвойный _____ га, лиственный с наличием под его пологом самосева и подроста хвойных пород _____ га, лиственный _____ га
 10. Источники обсеменения: отсутствуют, полосы, куртины, недорубы, стены леса _____ м.
 11. Количество семенников _____ шт. на га, возраст _____ - _____ порода _____
 Состав _____ - _____ возраст _____ (для полос, куртин, недорубов, стен леса)
 12. Захламленность (отсутствует – менее 10 м³/га; слабая – 10-20 м³/га; средняя 21-50 м³/га; сильная – более 51 м³/га)
 13. Подлесок: состав _____ (единичный – менее 100 шт./га; средней густоты – до 2000 шт./га; густой – более 2000 шт./га)
 14. Травяной и моховой покровы: преобладающие виды пролеска, сныть
 Степень задернелости (отсутствует – до 10 %; слабая – 11-30%; средняя – 31-50%; сильная – более 50%) _____
 15. Название почвы (мех. состав, генезис, подстилающая порода, уровень мерзлоты) почвы суглинистые, среднеподзолистые свежие
 Степень минерализации почвы в % _____
 16. Местоположение: рельеф, экспозиция, крутизна склона _____
 17. Доступность участка (доступен для проведения лесовосстановительных мероприятий, не доступен) _____
 18. Дополнительные сведения _____

Намечаемые мероприятия:

1. Оставить под естественное зарастивание леса _____ га
 2. Провести содействие естественному возобновлению леса _____ га
 В том числе сохранение подроста при рубках леса _____ га
 3. Под лесные культуры 3,2 _____ га
 Под реконструкцию _____ га

« _____ » _____ г.

Обследование произвели:

Инженер по ЛВ Учебно-опытного лесхоза Сухих Н.Н.
 (должность) (Ф.И.О., подпись)

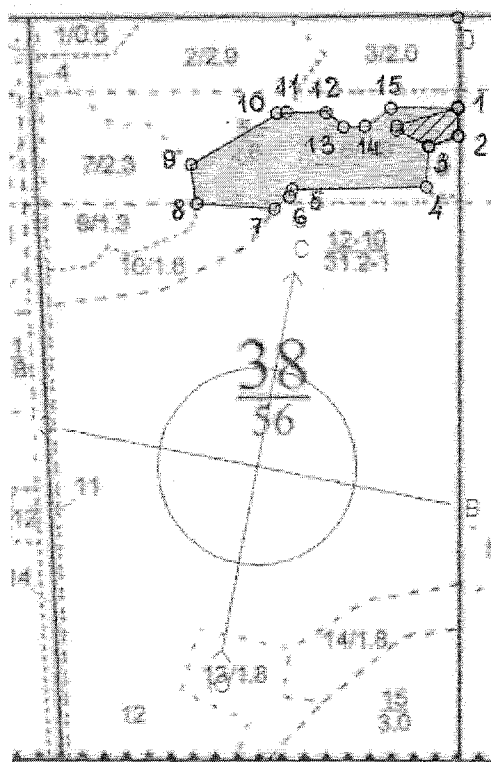


Чертеж участка

под искусственное лесовосстановление (посадка лесных культур)

Учебно-опытное участковое лесничество Нолькинский л/у кв. 38 выд. 5,6 площадь 2.9 га

Масштаб 1:10000



Условные обозначения: границы лесного участка



ИЭ -

№ точек	Румбы, град.	Линии, м	№ точек	Румбы, град.	Линии, м
Участок 1					
0-1	ЮВ:11° 0.0'	120.00	8-9	СЗ:19° 0.0'	53.00
1-2	ЮВ:11° 0.0'	38.00	9-10	СВ:48° 0.0'	134.00
2-3	ЮЗ:60° 0.0'	42.00	10-11	СВ:74° 0.0'	13.00
3-4	ЮВ:7° 0.0'	55.00	11-12	СВ:80° 0.0'	53.00
4-5	ЮЗ:78° 0.0'	181.00	12-13	ЮВ:62° 0.0'	30.00
5-6	ЮЗ:11° 0.0'	10.00	13-14	СВ:77° 0.0'	29.00
6-7	ЮЗ:40° 0.0'	26.00	14-15	СВ:45° 0.0'	43.00
7-8	ЮЗ:83° 0.0'	104.00	15-1	СВ:79° 0.0'	90.00